



Cœur de Ville
SAINT-JEAN

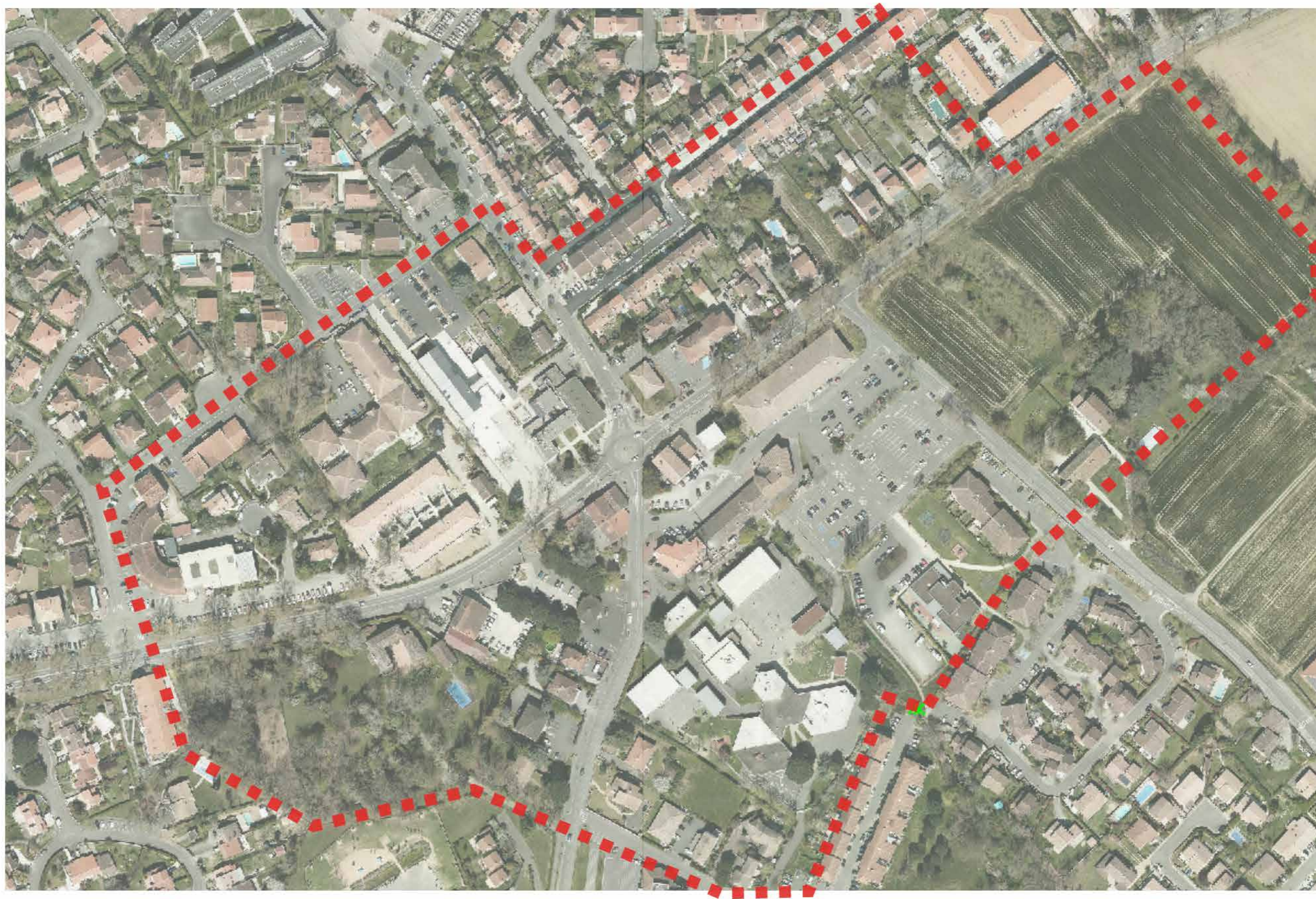
RÉUNION PUBLIQUE

Présentation du
projet Cœur de Ville
et des premières orientations

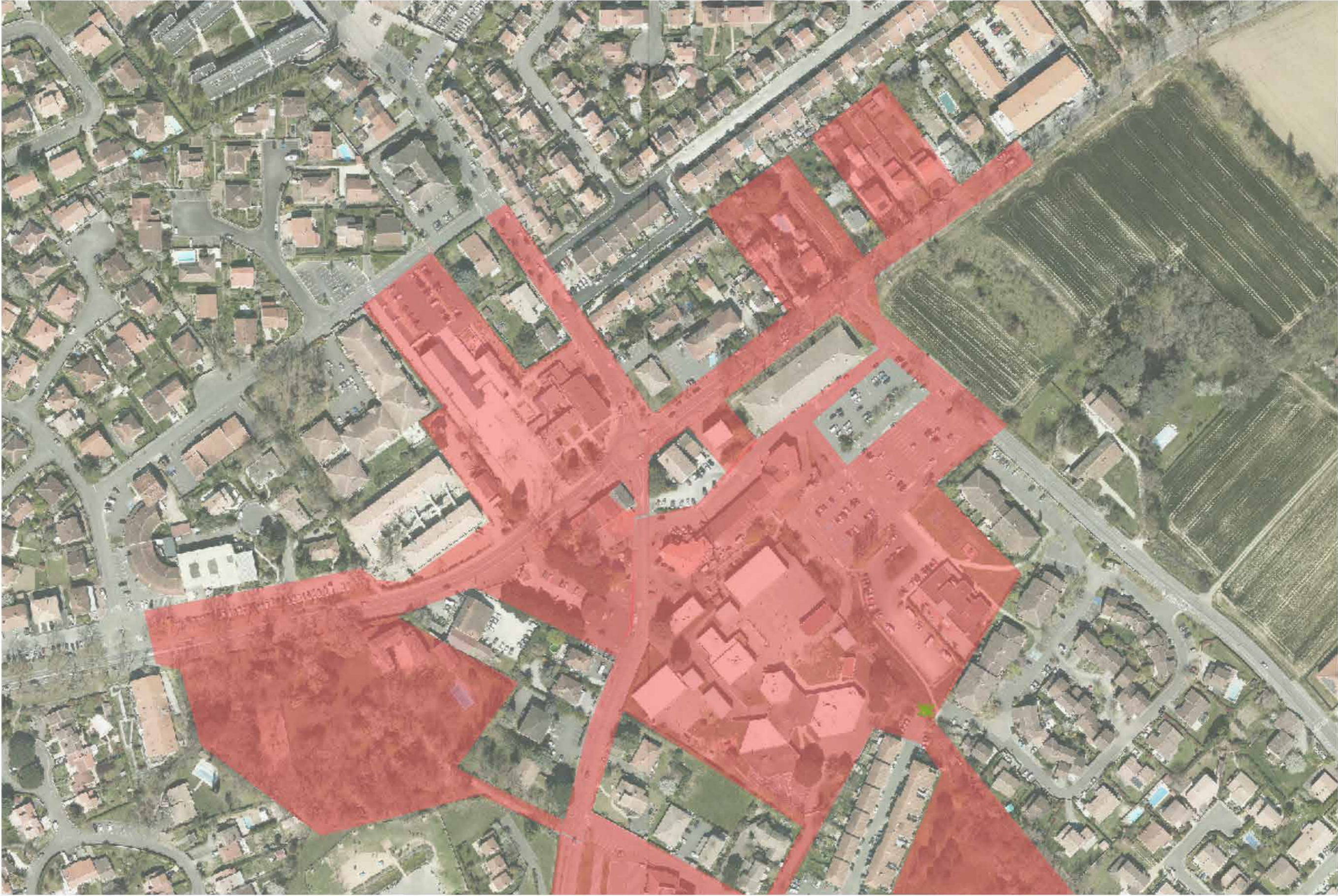


VILLE DE
saintjean

Coeur de ville de Saint Jean - Périmètre d'étude



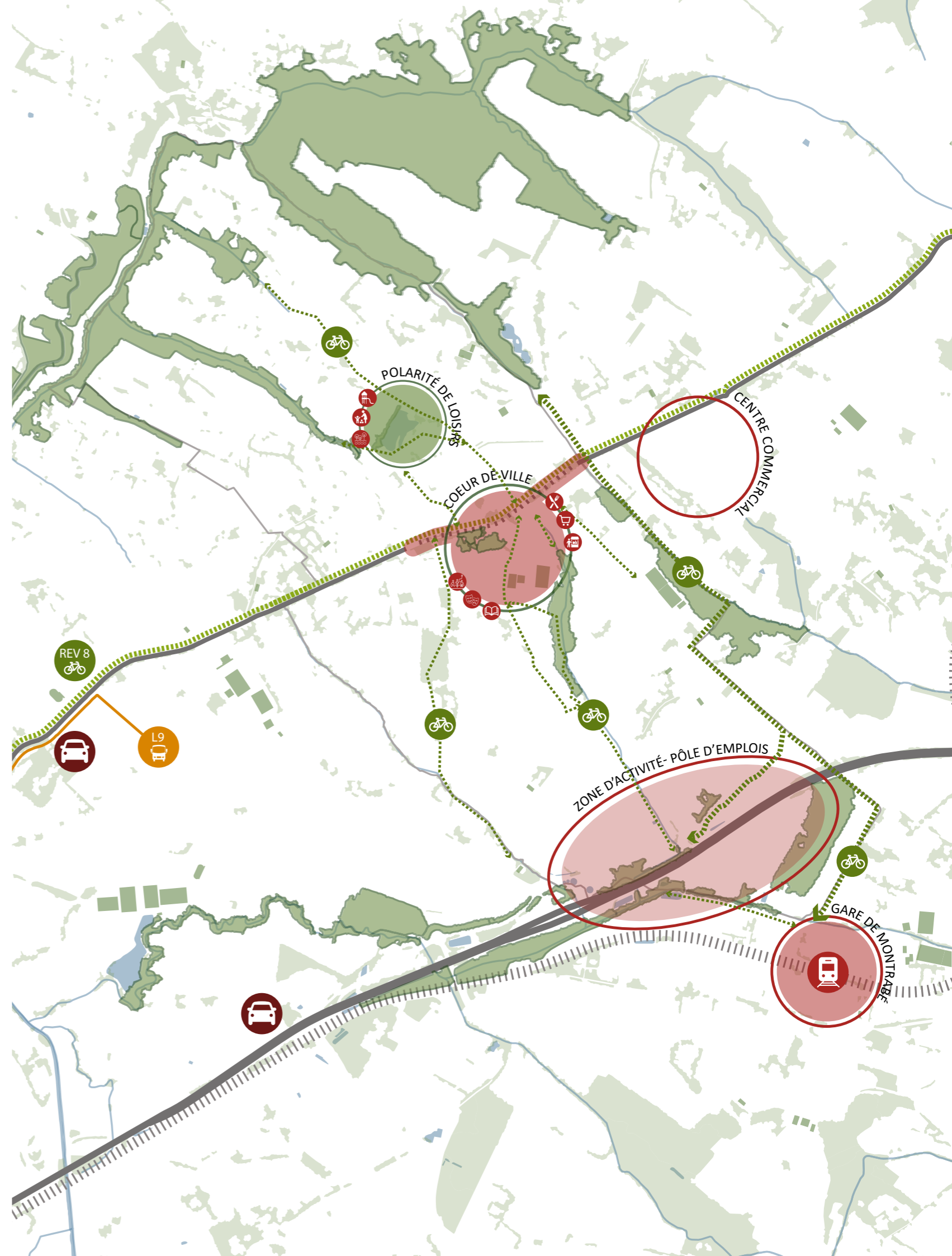
Coeur de ville de Saint Jean - Maîtrise foncière



Une ville traversée
>> Quelle identité?
>> Quels attraits?

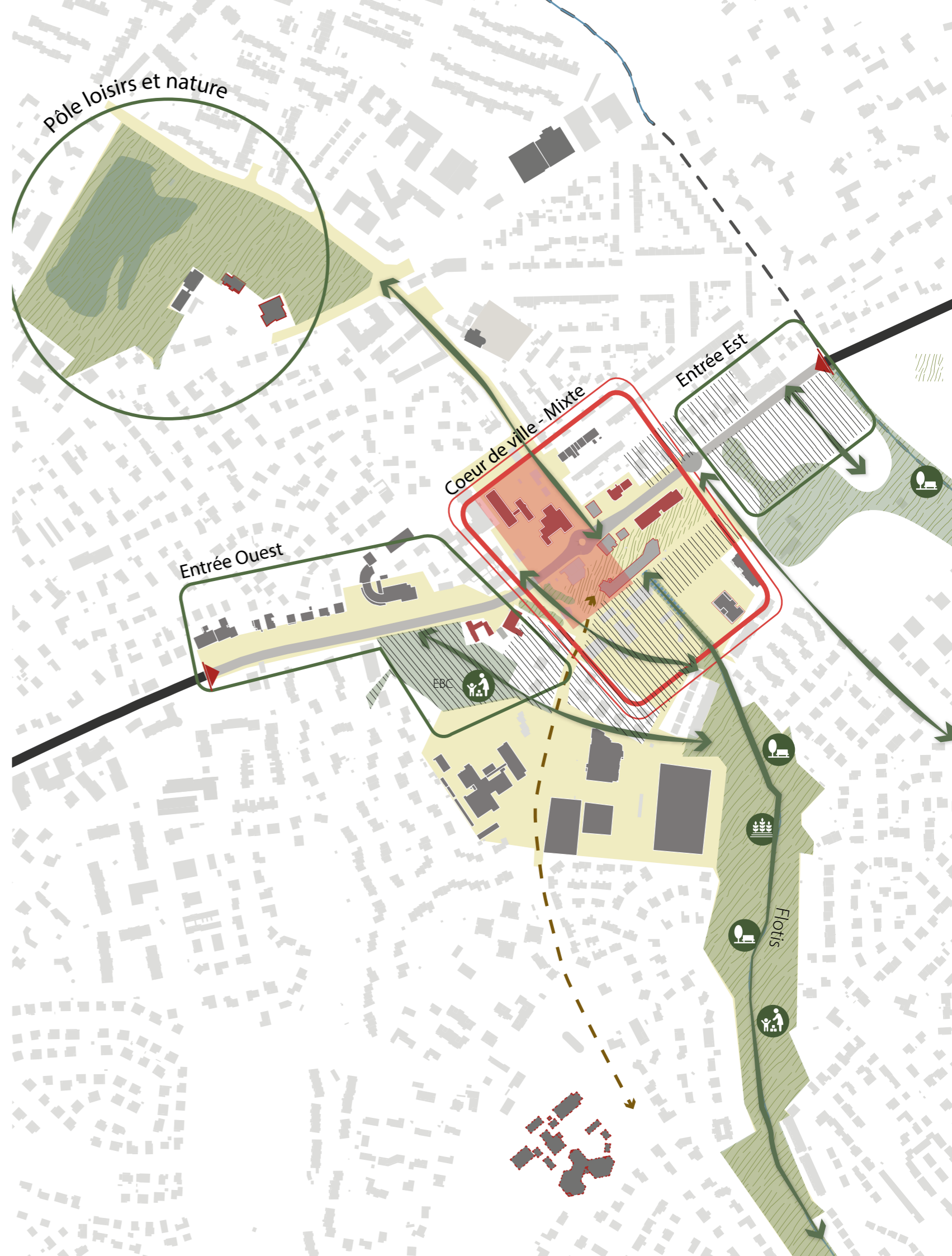
Le cœur de ville de Saint-Jean,
>> créer un lieu de convergence

Le paysage,
>> mettre en valeur comme bien commun
et élément patrimonial



Passer d'un pôle de service à
>> une polarité urbaine vécue au quotidien,
>> un «lieu commun»

Une ville construite le long de la route d'Albi
>> renverser les logiques est/ouest
pour relier les quartiers et les équipements publics
>> penser la route d'Albi comme une série de
séquences urbaines



Structurer par l'espace public

>> répondre aux Granges

>> créer un lieu de vie planté et apaisé

>> tirer et révéler le Flotis



Structurer par l'espace public

>> répondre aux Granges

>> créer un lieu de vie planté et apaisé

>> tirer et révéler le Flotis





La nouvelle place du marché,
coeur battant de St Jean



Le parc urbain,
ilot de fraîcheur
espace de détente et maillage
doux



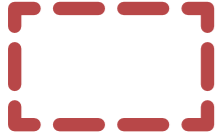
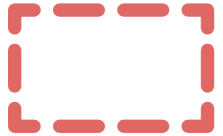
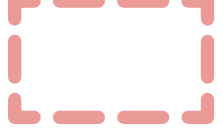
Potager de quartier
Paysage comestible



Jeux d'enfants,
terrain de pétanque?
Lieux intergénérationnels



Un projet à long terme
>> trois grandes phases

-  Phase 1
-  Phase 2
-  Long terme





Cœur de Ville
SAINT-JEAN

RÉUNION PUBLIQUE

Présentation du
projet Cœur de Ville
et des premières orientations



VILLE DE
saintjean